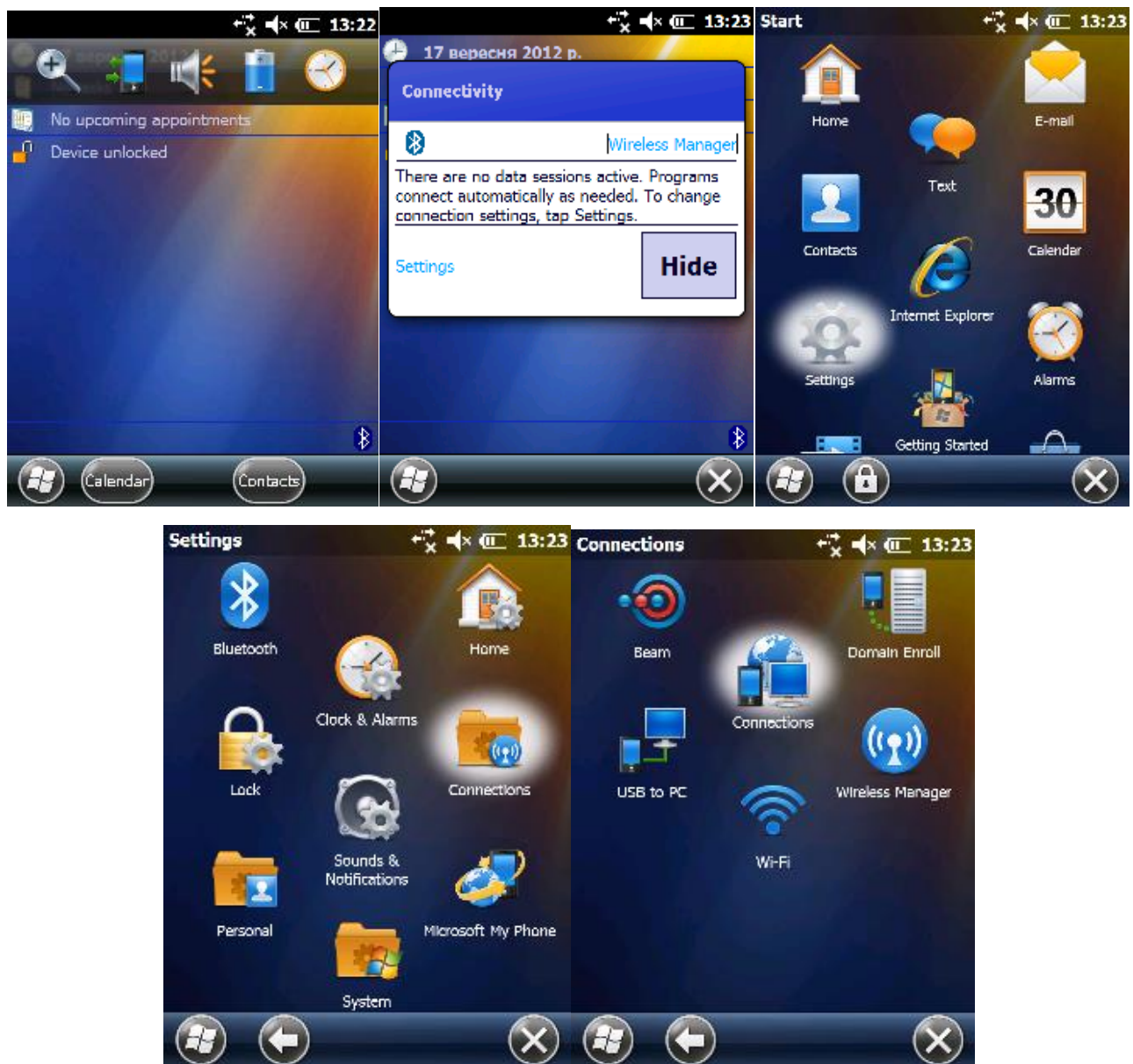


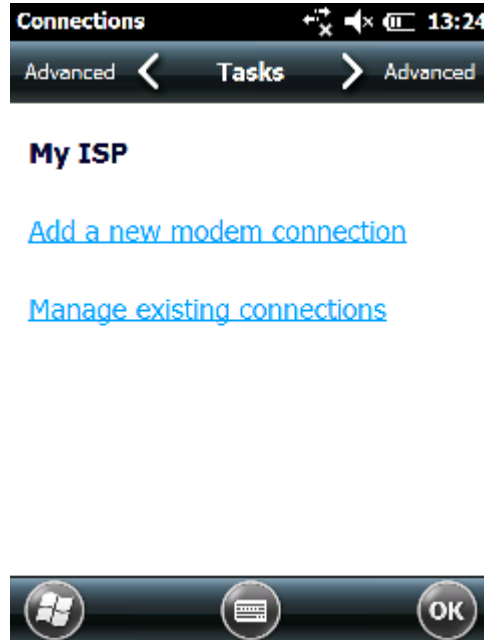
Інструкція по налаштуванню Інтернет з'єднання з використанням Windows Mobile на телефоні

1. Коли зовнішній пристрій, підключений, можна налаштувати Internet-зв'язок. Доступ до налаштувань можна отримати натиснувши на іконку в верхній частині вікна, і вибравши «Settings» або через «Головне меню» – «Settings» – «Connections» – «Connections».

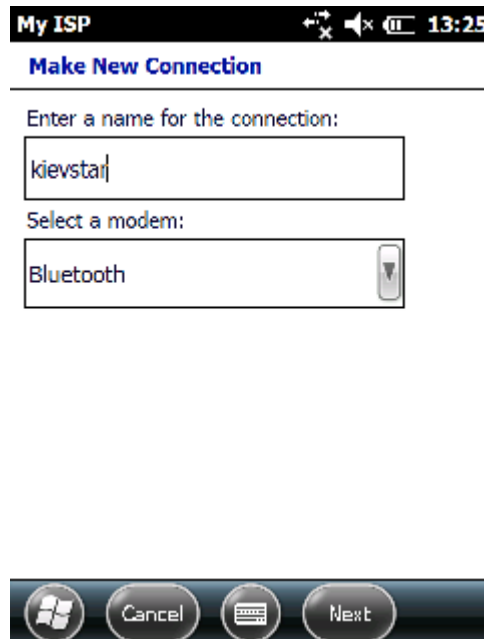
Примітка. Зовнішній модем має мати Bluetooth 2.0.



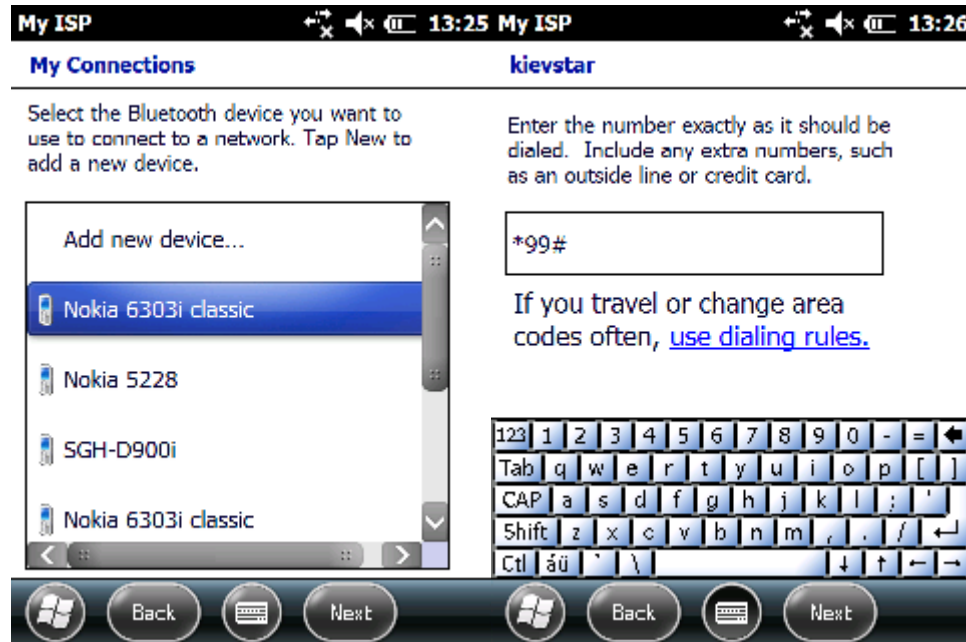
2. У вікні «Connections» можна редагувати вже існуюче підключення у вікні «Manage existing connection» до мережі Internet, або створити нове, для чого натиснути «Add a new modem connection».



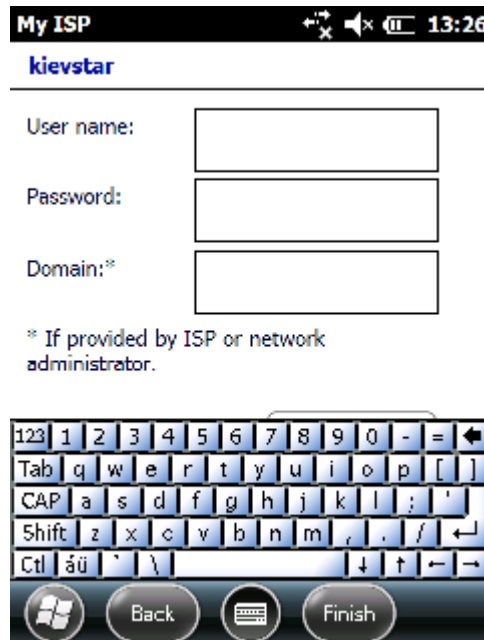
3. У вікні «Make new connection» необхідно ввести довільне ім'я з'єднання і вибрати тип модему – Bluetooth.



4. Далі необхідно вибрати пристрій, через який буде здійснюватися підключення до Internet, і ввести номер дозвону. Стандартно, він може бути * 99 # або * 99 *** #.



5. Поля з доменом і паролем повинні залишитися незаповненими, а поле «User name» має збігатися з ім'ям Bluetooth-з'єднання, задається при створенні телефону. Поле може бути порожнім.



6. Створене підключення залишається в пам'яті приймача. Тепер його можна використовувати для отримання RTK-поправок.

