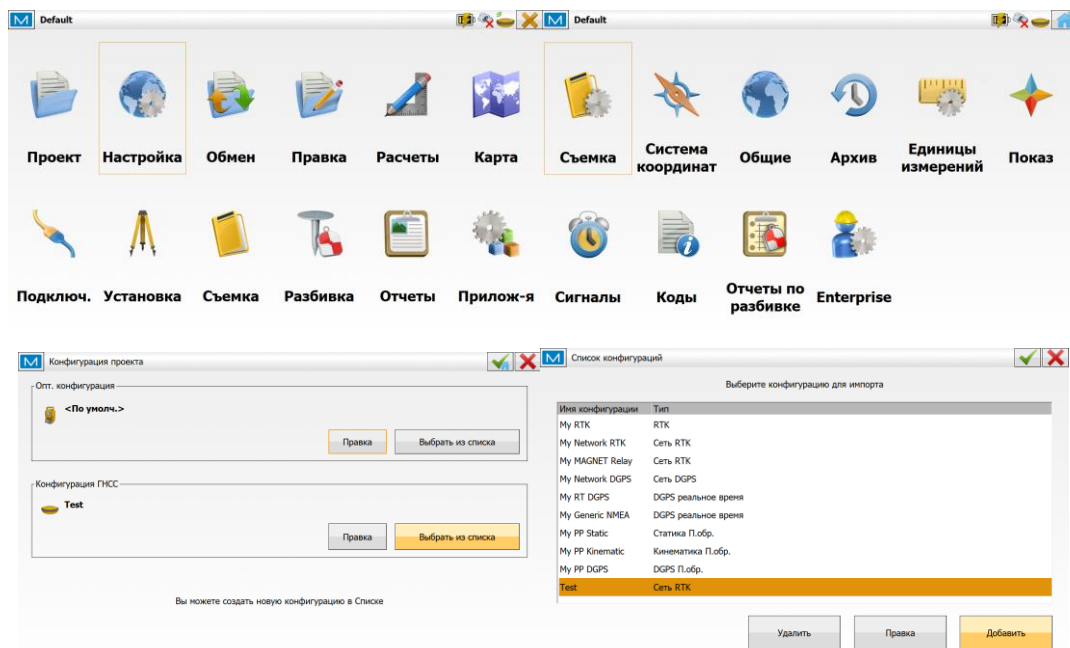


Інструкція по налаштуванню GNSS-приймачів Торсон в програмному забезпеченні MAGNET Field

I. Налаштування RTK.

I. Налаштування RTK.

1. Відкриваємо вікно «**Налаштування**», далі «**Съемка**» можна вибрати зі списку одну з існуючих конфігурацій проекту (якщо попередньо була створена), або створити нову, для чого натискаємо на «**Вибрати из списка**» «**Добавить**».

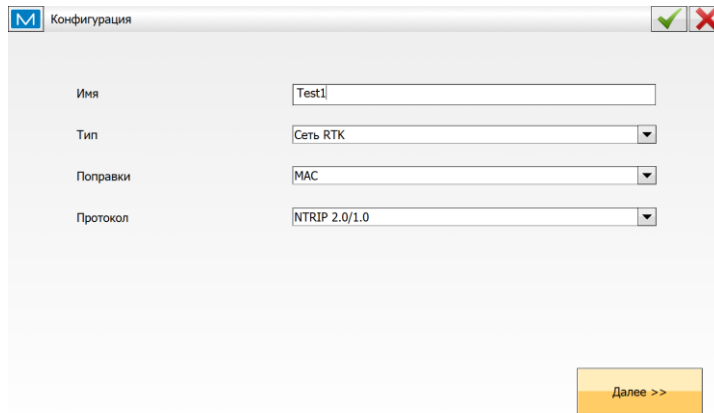


2. При створенні нової конфігурації необхідно задати довільне ім'я, тип зйомки і тип поправок.

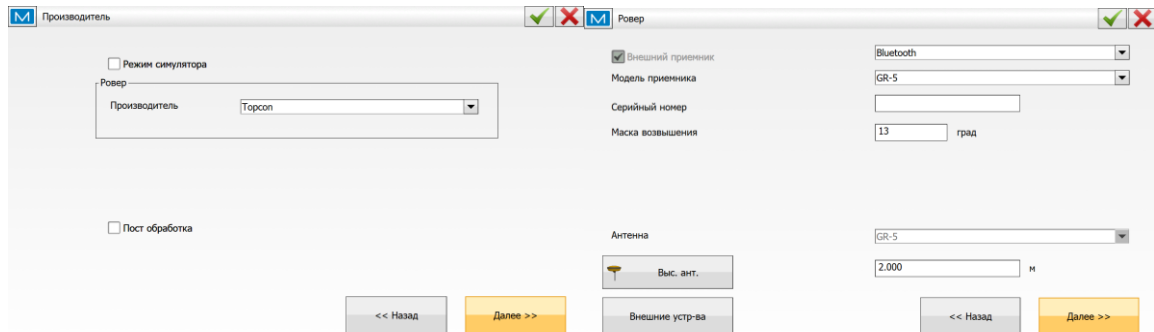
Тип: Мережа RTK

Поправки: MAC

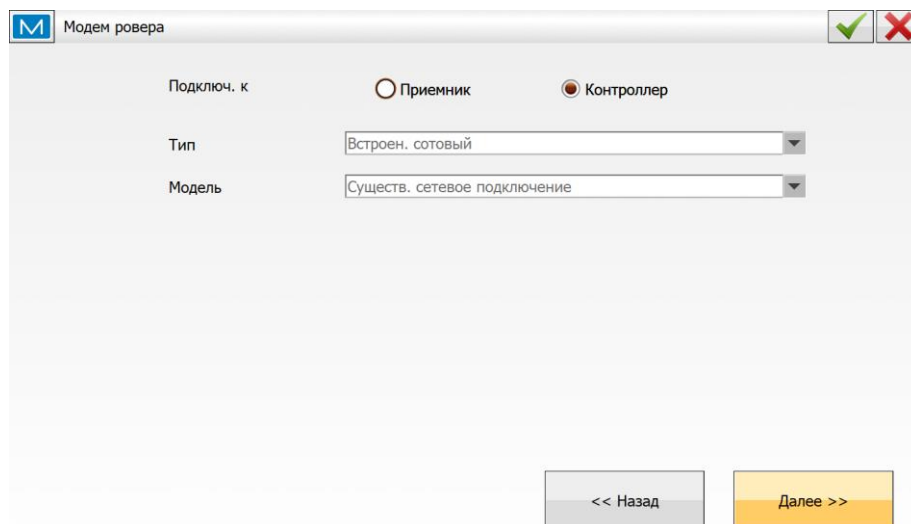
Протокол: NTRIP 2.0/1.0



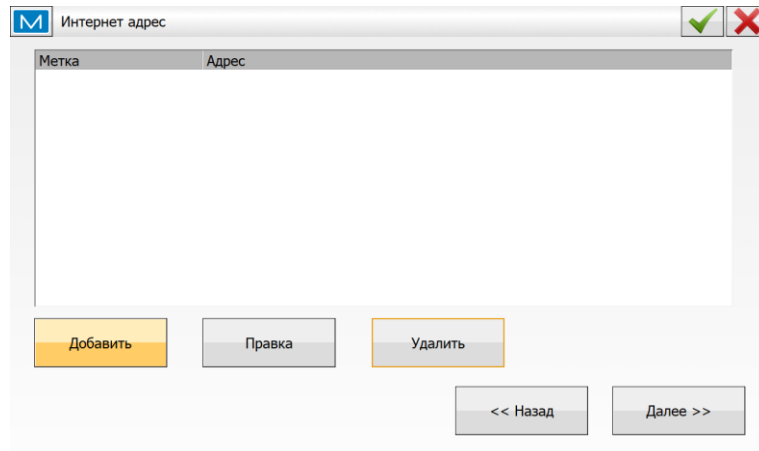
3. У вікні «**Производитель**» вибираємо виробника устаткування (за замовчуванням – Торсон). В налаштуваннях «**Ровер**» параметри вводяться в залежності від використовуваного обладнання.



4. У вікні «**Модем ровера**» необхідно вибрати підключення до модему через контролер.



5. У вікні «**Интернет адрес**» натискаємо «**Добавить**».



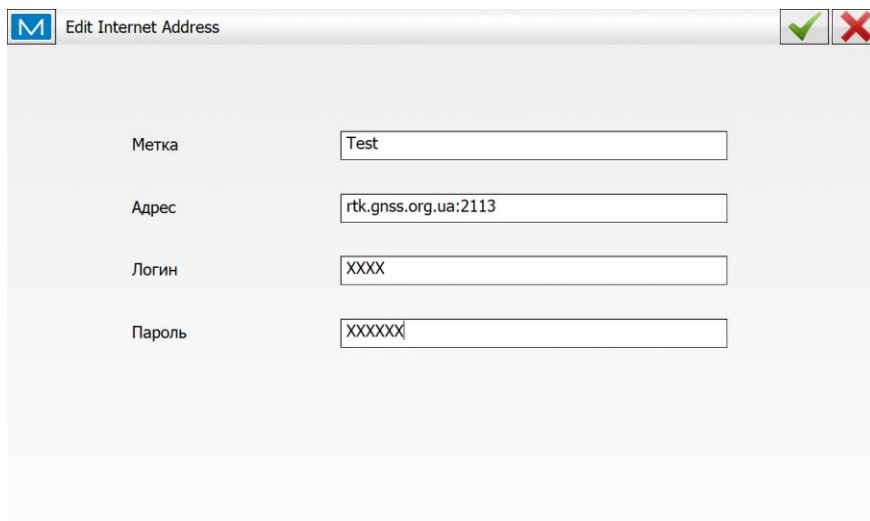
6. Далі слід ввести параметри сервера мережі, від якого приймач буде отримувати поправки.

Метка: довільно;

Адрес: rtk.gnss.org.ua:XXXX (тут «XXXX» після двокрапки – номер порту. Вибір порту залежить від системи координат (дивіться настройки систем координат)).

Логин: ім'я користувача, отримане після реєстрації в системі Spider Business Centre;

Пароль: пароль користувача, отримане після реєстрації в системі Spider Business Centre;



7. Натискаємо чотири рази зелену галочку.

The image shows two screenshots of a software interface. The top screenshot is titled "Edit Internet Address" and "Интернет адрес". It contains a form with the following fields:

- Метка: Test
- Адрес: rtk.gnss.org.ua:2113
- Логин: usertest3
- Пароль: usertest3

Below the form is a table with two columns: "Метка" and "Адрес". The first row contains "Test" and "rtk.gnss.org.ua:2113", with a green checkmark in the "Метка" column. Below the table are buttons: "Добавить", "Правка", "Удалить", "<< Назад", and "Далее >>".

The bottom screenshot is titled "Список конфигураций" and "Конфигурация проекта". It shows a list of configurations for import:

Имя конфигурации	Тип
My Network RTK	Сеть RTK
My MAGNET Relay	Сеть RTK
My Network DGPS	Сеть DGPS
My RT DGPS	Real Time DGPS
My Generic NMEA	Real Time DGPS
My PP Static	Статика П.обр.
My PP Kinematic	Кинематика П.обр.
My PP DGPS	DGPS П.обр.
Test	Сеть RTK

Below the list are buttons: "Удалить", "Правка", and "Добавить".

The right side of the screenshot shows the "Конфигурация проекта" window. It has two sections:

- "Опт. конфигурация": contains "<По умолч.>" and buttons "Правка" and "Выбрать из списка".
- "GNSS Configuration": contains "Test" and buttons "Правка" and "Выбрать из списка".

At the bottom, there is a message: "Вы можете создать новую конфигурацию в Списке".