

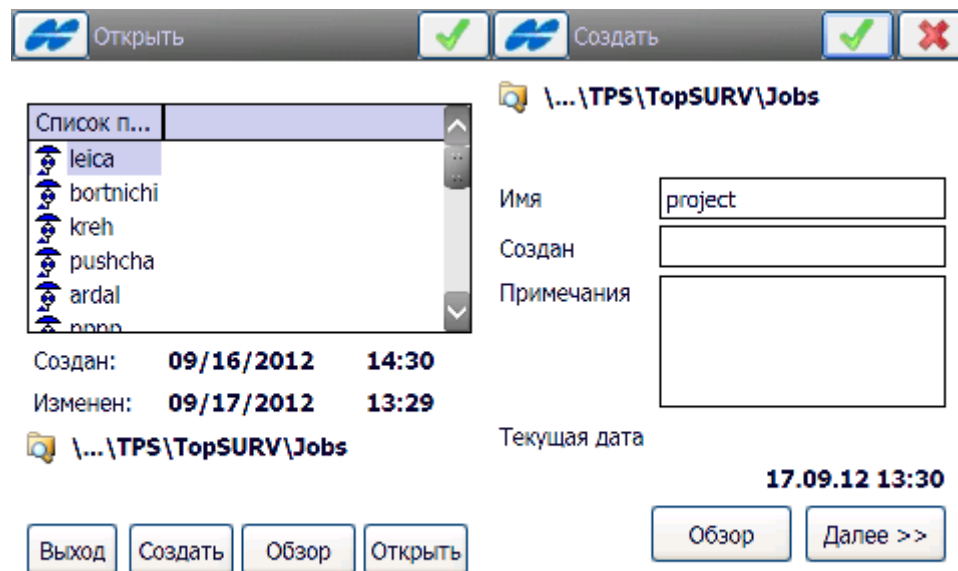
Інструкція по налаштуванню GNSS-приймачів Торсон в програмному забезпеченні TopSURV

I. Налаштування RTK.

II. Запуск RTK.

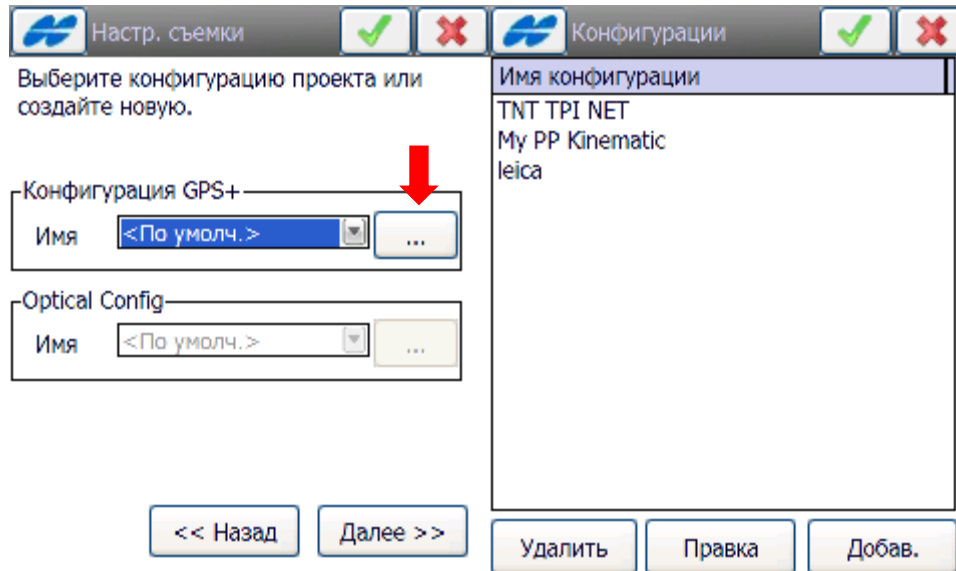
I. Налаштування RTK.

1. Налаштування RTK виконуються в програмному забезпеченні Торсон TopSURV. Для цього відкриваємо програму і створюємо новий проект, довільно задаючи назву.



2. Для роботи в RTK повинна бути створена окрема Конфігурація – перелік налаштувань, що зберігаються в пам'яті контролера.

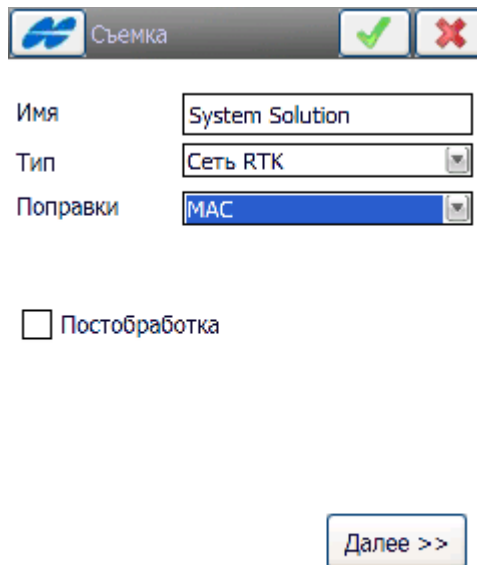
У вікні «**Настр. съёмки**» можна вибрати зі списку одну з існуючих конфігурацій проекту (якщо попередньо була створена), або створити нову, для чого натиснути на кнопку «...» і вибрати «**Добав.**».



3. При створенні нової конфігурації необхідно задати довільне ім'я, тип зйомки і тип поправок.

Тип: **Мережа RTK**;

Поправки: **MAC**.



4. У вікні «**Receiver Make**» вибираємо виробника устаткування (за замовчуванням – Topcon). В налаштуваннях ровера необхідно встановити тип

протоколу передачі поправок – «**NTRIP**». Інші параметри вводяться в залежності від використовуваного обладнання.

Receiver Make ✓ ✗ Ровер ✓ ✗

Режим эмулятора

Ровер

Производитель: Topcon

Модель приемника: Topcon Generic

Маска возвышения: 13 град

Протокол: NTRIP

Антенна: PG-A1

Выс. ант.: 2.000 м

Вертикал

<< Назад Далее >> Периферия << Назад Далее >>

5. У вікні «**Настройка: Modem С...**» необхідно вибрати підключення до модему через контролер. У вікні «**Радио ровера**» тип мережі встановити «**Existing Network Connection**».

Настройка: Modem С... ✓ ✗ Радио ровера ✓ ✗

Подключ. к модему: Контроллер

Тип сети: Existing Network Connection

<< Назад Далее >> << Назад Далее >>

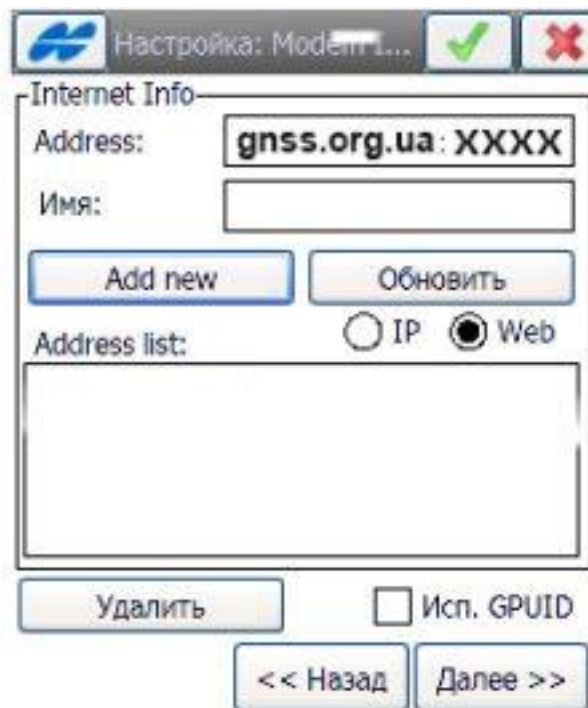
6. Далі слід ввести параметри сервера мережі, від якого приймач буде отримувати поправки. Необхідно ввести:

Address: rtk.gnss.org.ua:XXXX (тут «XXXX» після двокрапки – номер порту. Вибір порту залежить від системи координат (дивіться настройки систем координат)).

Имя: довільно;

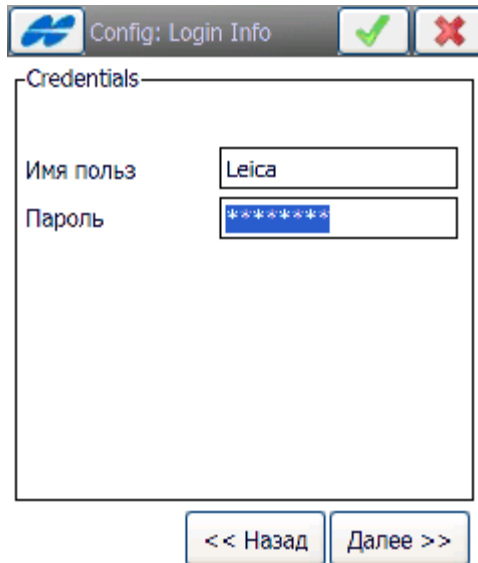
Тип: Web;

І натиснути «Add New».



Замість «XXXX» вказуйте потрібний порт.

7. Доступ до сервера по протоколу NTRIP здійснюється по персональному логіну та паролю. Ці дані вводяться в відповідні поля у вікні «**Login Info**». Логін і пароль можна отримати, зареєструвавшись на сайті мережі Spider Business Centre.



8. У вікнах **«Настройка: Modem Radio»**, **«Съемка Парам»**, **«Разбивка Парам 1»**, **«Допол-но»** установки залежать від типу виконуваних робіт і приймача і не впливають на роботу мережі.

Настройка: Modem R... Съемка Парам

О приемнике

Virtual Radio Port

auto (TCP A)

Тип решения

Только Фикс

Автоприменение

К-во изм для осред 5

Точность (м)

План 0.0150 Выс 0.0300

Траектория

Метод По гор. пр

Интервал 15.000 м

<< Назад Далее >> << Назад Далее >>

Разбивка Парам 1 Допол-но

Допуск гор.пролож 0.050 м

Исходное направление

Напр.движения

Тип решения

Только Фикс

Автоприменение

К-во изм для осред 3

Точность (м)

План 0.0150 Выс 0.0300

Sat System GPS+ГЛОНАСС

Multipath Reduction

Co-Op Tracking

Canopy Environment

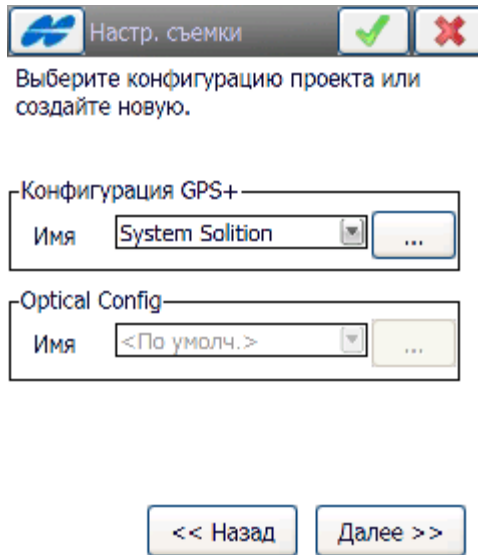
RTK Position Экстраполяция

Базовая станция

<Автоопределение>

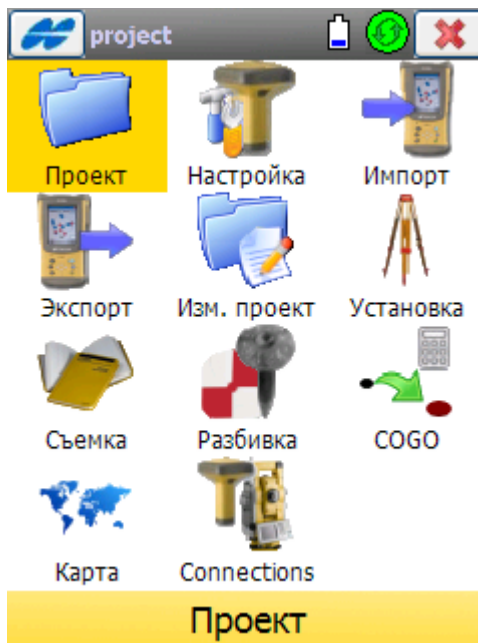
<< Назад Далее >> << Назад Далее >>

9. Після натискання кнопки «Далее» конфігурація RTK-профілю буде збережена і готова до подальшого використання.

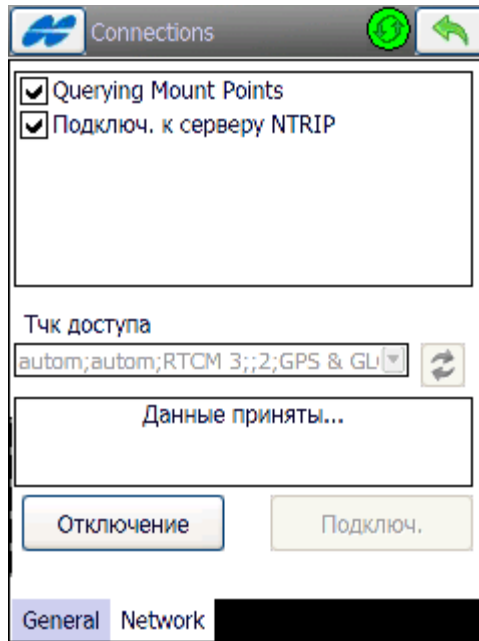


II. Запуск RTK.

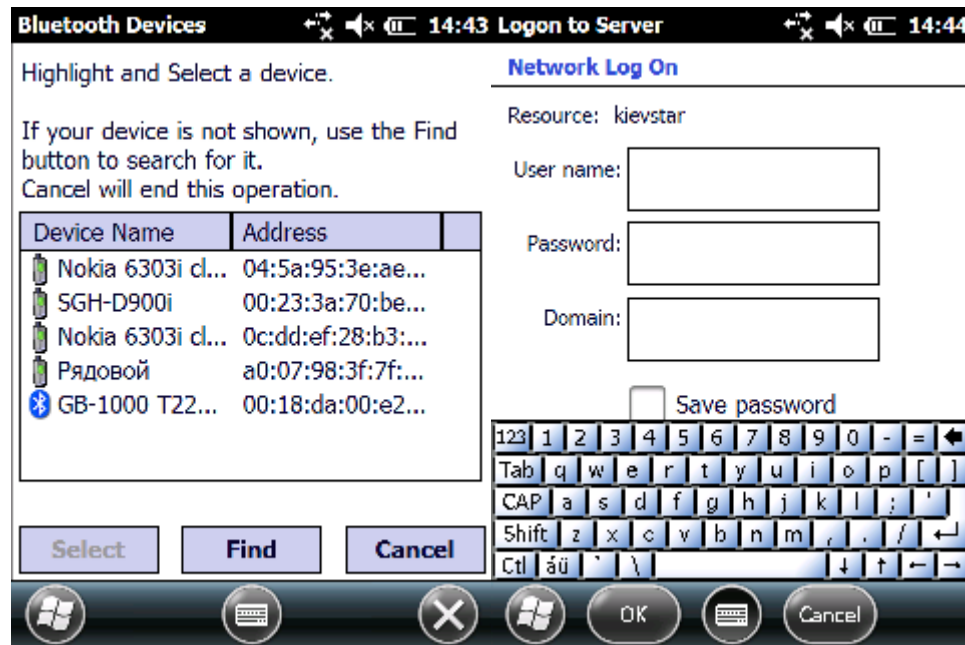
1. Запустить RTK можна у вікні «**Connection**» як послідовно дотримуючись Майстру настройки, так і через головне меню програми TopSURV.



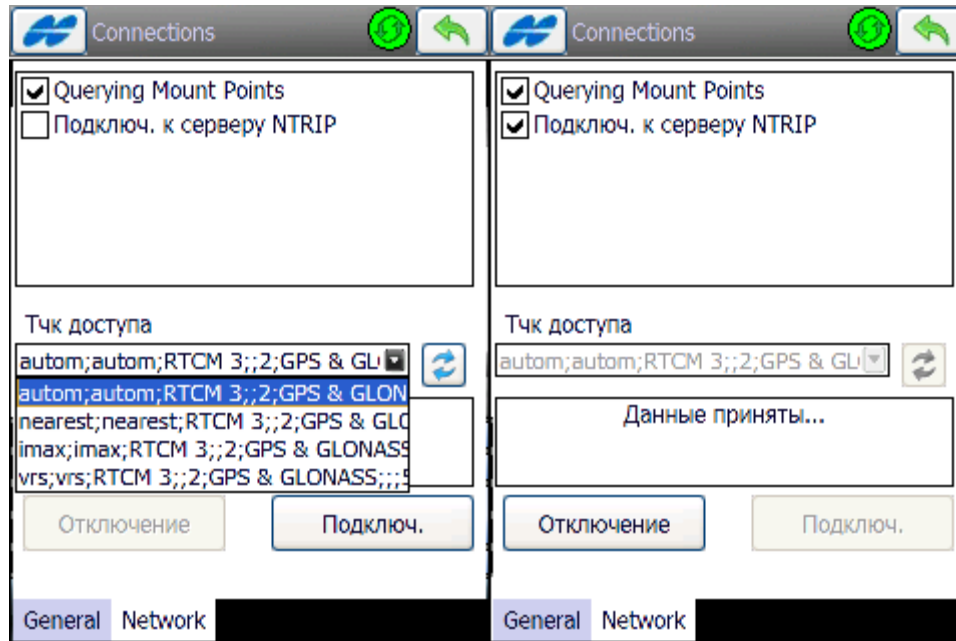
2. Для запуска необходимо выбрать тип подключения, предварительно настроенный на работу в сети System.NET (див. П1) и нажать «**Подключ.**».



3. У новому вікні необхідно вибрати Bluetooth-пристрій, через який буде здійснюватися підключення до internet і вести ім'я з'єднання (якщо встановлено).



4. Якщо всі налаштування виконані правильно, приймач підключиться до сервера і отримає список точок монтування.



auto-UCS2000 - використовуються для формування мережевих RTK-поправок, nearest-UCS2000 – при роботі від одиночної базової станції.

4. Після підключення до точки монтування та проведення ініціалізації можна переходити до виконання робіт.

